

Track-It™

Gösterili basınç / Sıcaklık ve Vakum / Sıcaklık ve Veri Kaydedici

Açıklama

The *Track-It™* Basınç/Sıcaklık/ ve vakum/ Sıcaklık kaydedicileri 130.000 örneğe kadar kayıt yapabilen, pille çalışan bağımsız su geçirmez kompakt veri kaydedicilerdir. Veri depolama alanlarını en üst düzeye çıkarmak için hem basınç hem de vakum ve sıcaklığı veya yalnızca parametrelerden birini kaydetmek üzere yapılandırılabilirler. Gerçek zamanlı veriler, alarmlar ve min/max bilgileri çok satırlı LCD'de görüntülenebilir.. Ünite ücretsiz indirilebilir. *Track-It* yazılımı kullanarak kolayca yapılandırılabilir. Birlikte verilen USB kablosunu kayıt cihazına ve bilgisayarınızdaki boş bir USB porta bağlayın. *Track-It* yazılımı kayıt cihazını otomatik olarak tanımlar. Birimi kaydı başlatmak veya durdurmak için yapılandırın. Numune saklama hızı saniyede 10 numuneden 24 saatte 1 numuneye kadar ayarlanabilir. Yerleşik veri depolama uçucu değildir, bu nedenle pilin bitmesi durumunda veriler kaybolmaz. *Track-It* Basınç/Sıcaklık ve Vakum/Sıcaklık



Veri Kaydedicileri çeşitli aralıklarda sipariş edilebilir (ayrıntılar için geri bakın). Logger, dayanıklı, dalgıç eloksallı alüminyum ve paslanmaz çelik muhafaza içinde paketlenmiştir ve standart 1/4 "NPT bağlantı parçasına sahiptir (8700 ve 14500 serileri için 1/2" NPT). Değiştirilebilir dahili lityum pilin ömrü 3 yıldır.

Özellikler

- Canlı görüntüleme ve Min-Max okuma gösterimi
- Saniyede 10 örneğe kadar kayıt yapın
- Alarm ayar noktaları ve göstergeleri
- Kullanıcı tanımlı teknik bilgiler
- USB arayüzü (Kablo dahil)
- Etkileşimli yazılım (Ücretsiz indirme)
- Sağlam IP67 paket
- 1/4" NPT erkek bağlantı (1/2" NPT 87001n 14,500 serisi için)
- 3 yıl batarya ömrü

- Sıcaklık aralığı -20 ila 85 ° C (-4 ila 185 ° F)
- 3, 35, 150, 350, 550, 2000, 5800, 8700 ve 14.500 PSI aralığı
- 0 ila -380, 0 ila -760, 760 ila 0, 760 ila -760 Torr
- % 150 aralık koruması
- ASME Grade 3A Doğruluğu
- Doğru dahili saat (1 dakika / yıl)
- N.I.S.T. kalibrasyon mevcut
- Kafayı döndürün VE ekran 359 derece

Tipik Kullanımlar

- Endüstriyel süreç
- Gıda Üretimi
- Su Temin Hattı
- Hidrant Su Basıncı
- Evsel Su Basıncı
- Bina Temini
- Belediyeler

- HVAC
- Yağ ve Gaz
- Petro Kimyasal
- Kompresörler
- Pompalar
- Hidrostatik Testler
- Su ve Atıklar



Özellikler

Genel

| | |
|---------------------------|--|
| Kayıt: | Örnek Oranları: Kullanıcı tarafından yapılandırılan saniyede 10 örnek. her 24 saatte bir Numune Sayısı: 130.000 (kurulumu bağılıdır) |
| Ekran: | İki satır, 6 haneli 7 segmentli LCD ve özel simgeler içeren 5 haneli alfa sayısal ekran,% 0-100 göstergesi için çok segmentli çubuk grafik, arkadan aydınlatmalı |
| Kayıt Tetikleyici: | İki bağımsız tetikleyici. Çoklu tetikleme modları: Anlık, düğme kontrolü, alarm durumunda, saat ve tarih (başlatma ve durdurma), haftanın günü |
| Kayıt Modu: | Bellek veya döngüsel, örnek sayısı ve süre sonuna kadar doldurma |
| Alarm: | 2 adet kullanıcı tarafından programlanabilir alarm. Yüksek veya düşük |
| Haberleşme: | Mini USB bağlantısı |
| Yazılım: | Track-It™ Yazılımı —Program cihazı, verileri görüntüleme (tarihi veya gerçek zamanlı), e-tabloya aktarma. |
| Batarya: | Lityum 1 / 2AA 1.2Ah Ömrü: 1 dakika numune hızında tipik olarak 3 yıla kadar |
| Dış Kaplama: | Malzeme: Eloksoallı Alüminyum ve 316L Paslanmaz Çelik Boyutlar: 2,94 "çap x 1,82" derinlik x 4,78 "boyunda (bağlantı noktası dişleri dahil) |

Ölçüm

| | |
|-------------------------------------|--|
| Basınç Aralıkları: | 0-3, 0-35, 0-150, 0-350, 0-550, 0-2000, 0-5800, 0-8700, 0-14,500 psi |
| Vakum Aralıkları: | 0 to 380, 0 to -760, 760 to 0, 760 to -760 torr |
| doğruluk: | ± 0.25% |
| Aşırı Basınç Derecesi: | 1.5 times max |
| Bağlantı noktası bağlantısı: | 1/4" NPT Male 1/2" NPT Male for 8700 and 14500 ranges |
| Sıcaklık aralığı: | -20 to +85°C / -4 to 185°F |
| doğruluk: | ±1°C 0 to 50°C / 32 to 122°F ±2°C -20 to 85°C / -4 to 185 F |
| çözüm: | 0.1°C / 0.1°F |

Sipariş Bilgileri

Track-It™ Basınçlı / Sıcaklık ve Vakumlu / Sıcaklık Kaydedicili ekranlar aşağıdaki aralıklarda mevcuttur:

| | | | | | | | |
|------------|-----------|------------|-------------|-----------|------------|------------------|------------|
| 0-3 PSI | 5396-0334 | 5396-0380 | 0-5800 PSI | 5396-0336 | 5396-0376* | 0 to 380 torr | 5396-0337 |
| 0-35 PSI | 5396-0334 | 5396-0374 | 0-8700 PSI | | 5396-0377* | 0 to -760 torr | 5396-0338 |
| 0-150 PSI | 5396-0331 | 5396-0371 | 0-14500 PSI | | 5396-0378* | 760 to 0 torr | 5396-0340* |
| 0-350 PSI | 5396-0332 | 5396-0372 | | | | 760 to -760 torr | 5396-0341 |
| 0-550 PSI | 5396-0333 | 5396-0373 | | | | | |
| 0-2000 PSI | 5396-0335 | 5396-0375* | | | | | |

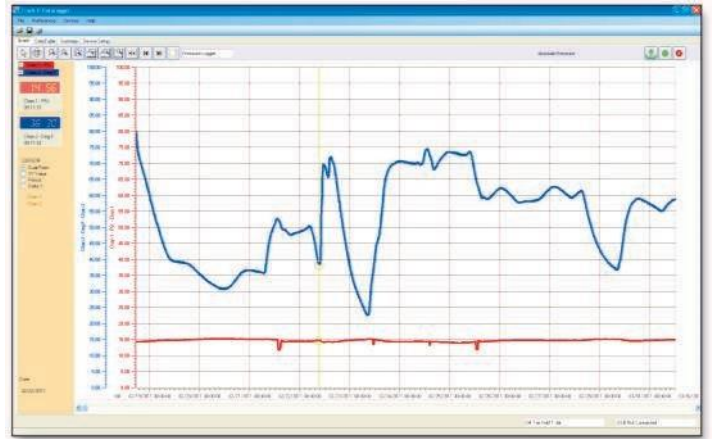
* Kapalı göstergeli sensörleri
NIST Cal Cert ile Kayıt Cihazı P / N: 5396-03xx-CAL

Track-It™ Yazılım

Track-It™ Yazılımı kayıtlı verilerin kolay kurulumunu geri alınmasını yorumlanmasını ve dışa aktarılmasını sağlayan güçlü Windows tabanlı bir yazılım paketidir. Track-It very kaydediciniz açık bir USB bağlantı noktasına bağlayın ve hemen iletişim kurmaya başlayın. KPA, MPA, Bar, miliBar mmHG inHg, Atm, PSI, pascal, inH2O ve torr'u içeren bir listeden Mutlak veya Ölçer okumalarının yan sıra basınç ölçeğinizi seçin. Numune aralığınız boyunca ortalama, anlık, maksimum veya minimum basıncı kaydedin.

İşaretleyin ve örnek aralığınızı, alarm ayar noktalarını, mühendislik birimlerini, kayıt tetikleyicilerini seçmek için tıklayın. Sayısal bir veri tablosu veya zamana göre veri okumalarının grafiksel gösterimini görüntüleyin. Kaydı incelemek ve analiz etmek için zoom, imleç, min ve maks gibi grafik araçlarını kullanın. Track-It™ Yazılımı, grafik veya tablo verilerini doğrudan PC'nize aktarabilmenizi sağlayarak PC'nizi gerçek zamanlı bir veri toplama sistemine dönüştürür.

Depolanan verileri filtreleri kullanarak bir e-tabloya tamamen veya kısmen verin. Ücretsiz indirebilirsiniz



Track-It™ yazılımı

Track-It™ Ulaşım App



Track-It™ Transport, USB On-the-Go kablosu kullanarak veri kaydetmeye başlamak ve durdurmak ve veri aktarmak için Android cihazınızı kullanmanızı sağlayan ücretsiz bir Android Uygulamasıdır. Google Play'de mevcuttur.